

VIVIENDA A - Plano parcela

SUPERFICIES DE VIVIENDA

Sup. Parcela	574 m ²
Sup. Construida total	278 m ²
Sup. Útil total	228 m ²



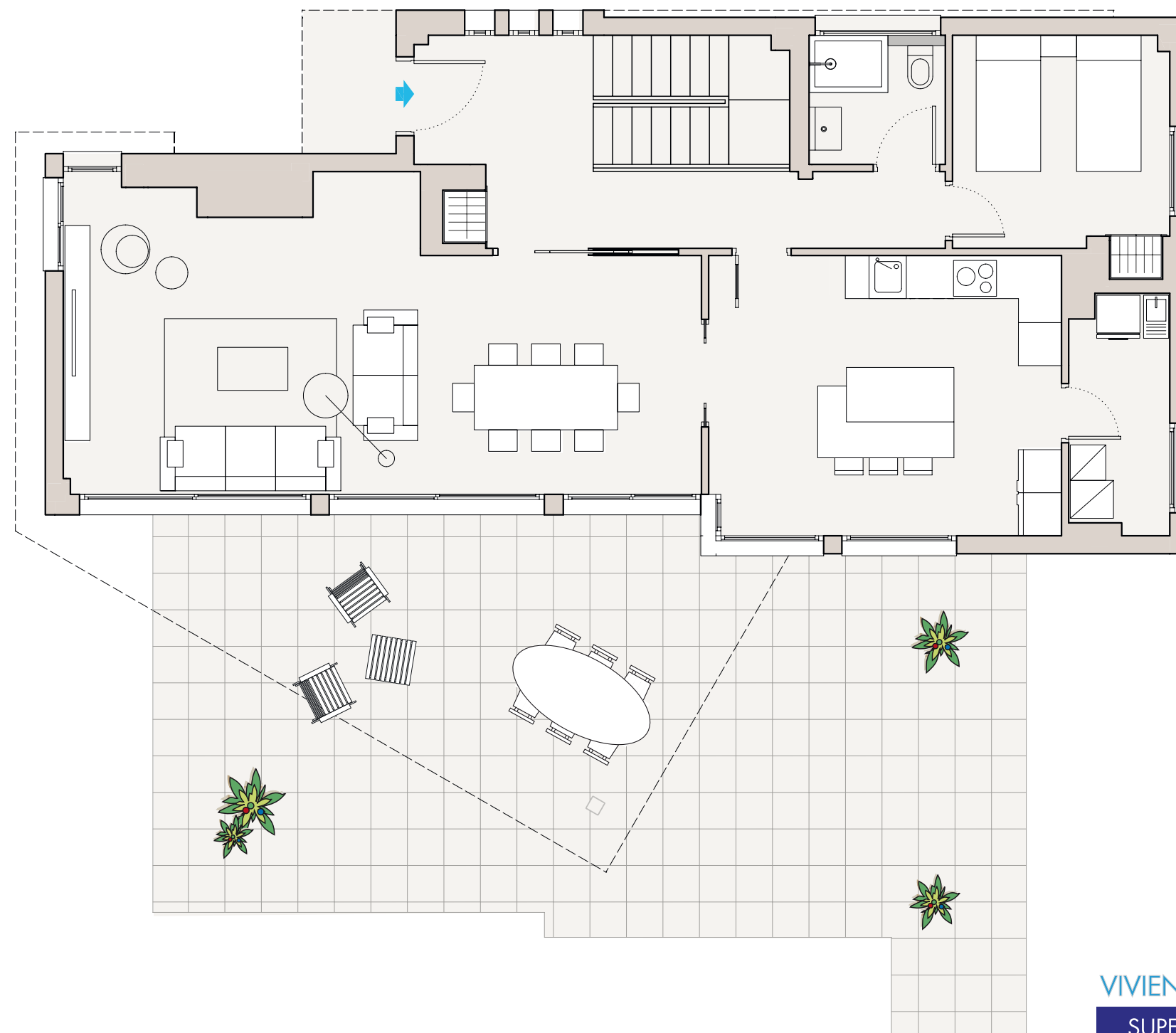
963 270 606
info@mervi.es

"La información y documentación gráfica que aparecen en este plano podrían sufrir modificaciones por necesidades técnicas o jurídicas, derivadas del proceso de redacción del Proyecto de Ejecución y de la construcción de la edificación. Todo el mobiliario es meramente decorativo."

"La restante información contemplada en el R.D. 515/1.989 de 21 de abril, se encuentra en nuestras oficinas para su consulta."

"MERVI GESTION, S.L., inscrita en el Registro Mercantil de Madrid al tomo 9.054, folio 88, sección 8, hoja M-145.662. CIF: B-81.092.876."

"El presente documento es de carácter informativo y no constituye documento contractual." "Las parcelas se entregan sin ajardinar salvo algunos árboles cuya ubicación podrá variar con respecto a la aquí reflejada."



VIVIENDA A - Planta Baja

SUPERFICIES DE VIVIENDA

Sup. Construida	104 m ²
Sup. Útil	87 m ²
Sup. Terraza cubierta	30 m ²

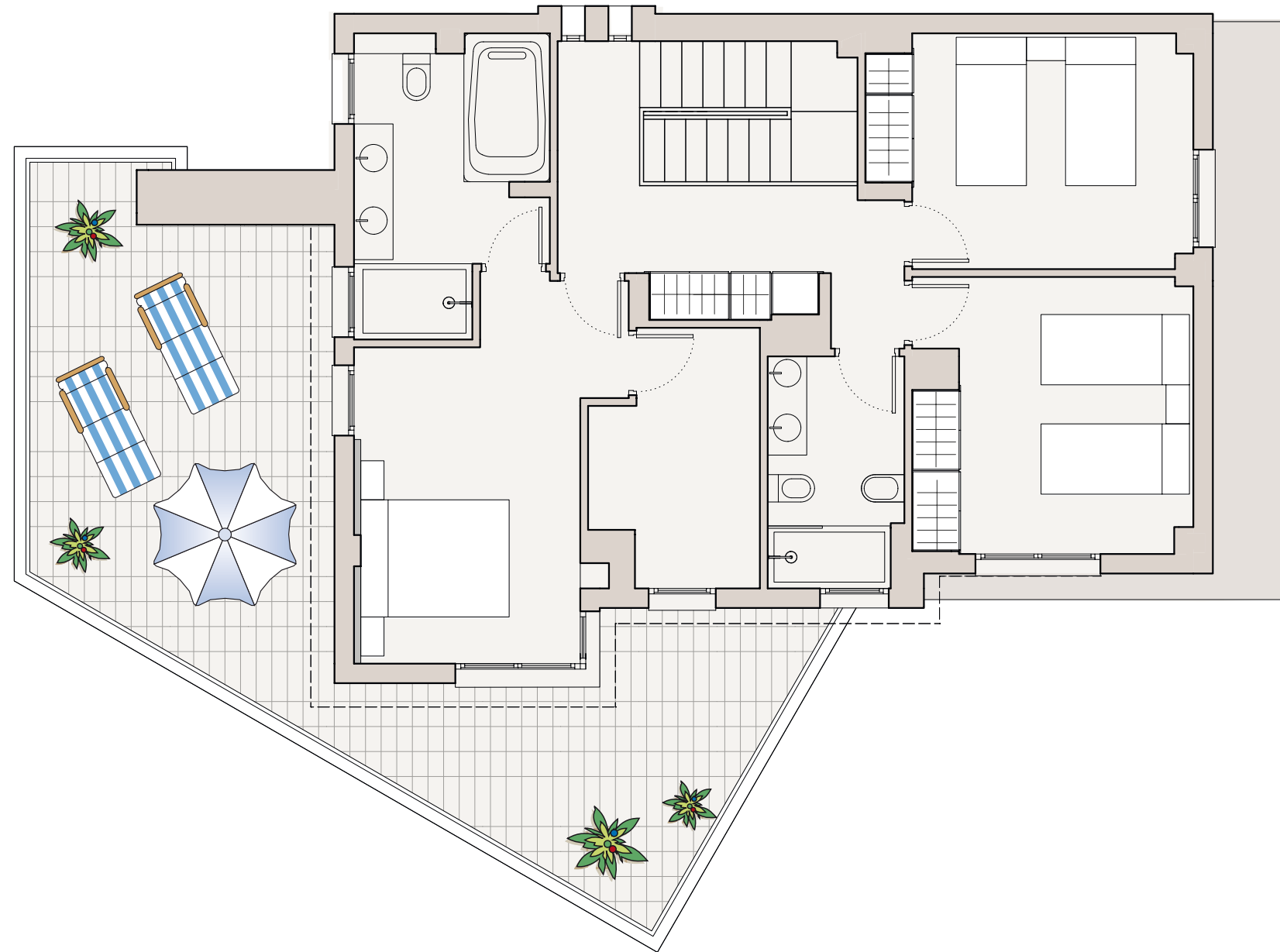
963 270 606
info@mervi.es

"La información y documentación gráfica que aparecen en este plano podrían sufrir modificaciones por necesidades técnicas o jurídicas, derivadas del proceso de redacción del Proyecto de Ejecución y de la construcción de la edificación. Todo el mobiliario es meramente decorativo."

"La restante información contemplada en el R.D. 515/1.989 de 21 de abril, se encuentra en nuestras oficinas para su consulta."

"MERVI GESTION, S.L., inscrita en el Registro Mercantil de Madrid al tomo 9.054, folio 88, sección 8, hoja M-145.662. CIF: B-81.092.876."

"El presente documento es de carácter informativo y no constituye documento contractual."



VIVIENDA A - Planta Primera

SUPERFICIES DE VIVIENDA

Sup. Construida	88 m ²
Sup. Útil	66 m ²
Sup. Terraza descubierta	36 m ²

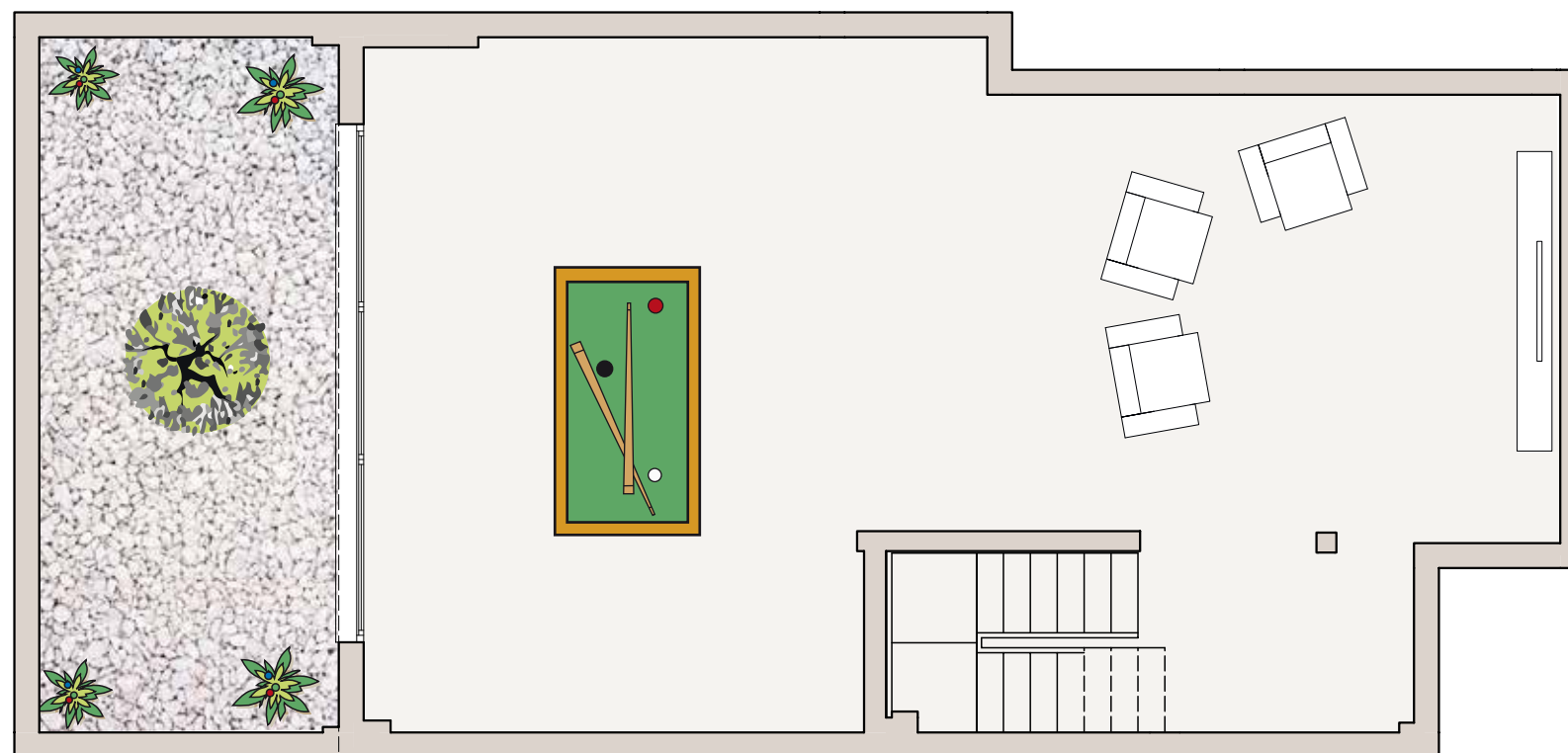
963 270 606
info@mervi.es

"La información y documentación gráfica que aparecen en este plano podrían sufrir modificaciones por necesidades técnicas o jurídicas, derivadas del proceso de redacción del Proyecto de Ejecución y de la construcción de la edificación. Todo el mobiliario es meramente decorativo."

"La restante información contemplada en el R.D. 515/1.989 de 21 de abril, se encuentra en nuestras oficinas para su consulta."

"MERVI GESTION, S.L., inscrita en el Registro Mercantil de Madrid al tomo 9.054, folio 88, sección 8, hoja M-145.662. CIF: B-81.092.876."

"El presente documento es de carácter informativo y no constituye documento contractual."



ESCALA GRÁFICA



VIVIENDA A - Planta Sótano

SUPERFICIES DE VIVIENDA

Sup. Construida	86 m ²
Sup. Útil	75 m ²

963 270 606
info@mervi.es

"La información y documentación gráfica que aparecen en este plano podrían sufrir modificaciones por necesidades técnicas o jurídicas, derivadas del proceso de redacción del Proyecto de Ejecución y de la construcción de la edificación. Todo el mobiliario es meramente decorativo."

"La restante información contemplada en el R.D. 515/1.989 de 21 de abril, se encuentra en nuestras oficinas para su consulta."

"MERVI GESTION, S.L., inscrita en el Registro Mercantil de Madrid al tomo 9.054, folio 88, sección 8, hoja M-145.662. CIF: B-81.092.876."

"El presente documento es de carácter informativo y no constituye documento contractual."