

VIVIENDA B5 - Plano parcela

SUPERFICIES DE VIVIENDA

Sup. Parcela	621 m ²
Sup. Construida total	296 m ²
Sup. Útil total	246 m ²



"La información y documentación gráfica que aparecen en este plano podrían sufrir modificaciones por necesidades técnicas o jurídicas, derivadas del proceso de redacción del Proyecto de Ejecución y de la construcción de la edificación. Todo el mobiliario es meramente decorativo."

"La restante información contemplada en el R.D. 515/1.989 de 21 de abril, se encuentra en nuestras oficinas para su consulta."

"MERVI GESTION, S.L., inscrita en el Registro Mercantil de Madrid al tomo 9.054, folio 88, sección 8, hoja M-145.662. CIF: B-81.092.876."

"El presente documento es de carácter informativo y no constituye documento contractual." "Las parcelas se entregan sin ajardinar salvo algunos árboles cuya ubicación podrá variar con respecto a la aquí reflejada."

963 270 606
info@mervi.es



VIVIENDA B5 - Planta Baja

SUPERFICIES DE VIVIENDA

Sup. Construída	105 m ²
Sup. Útil	88 m ²
Sup. Terraza cubierta	32 m ²

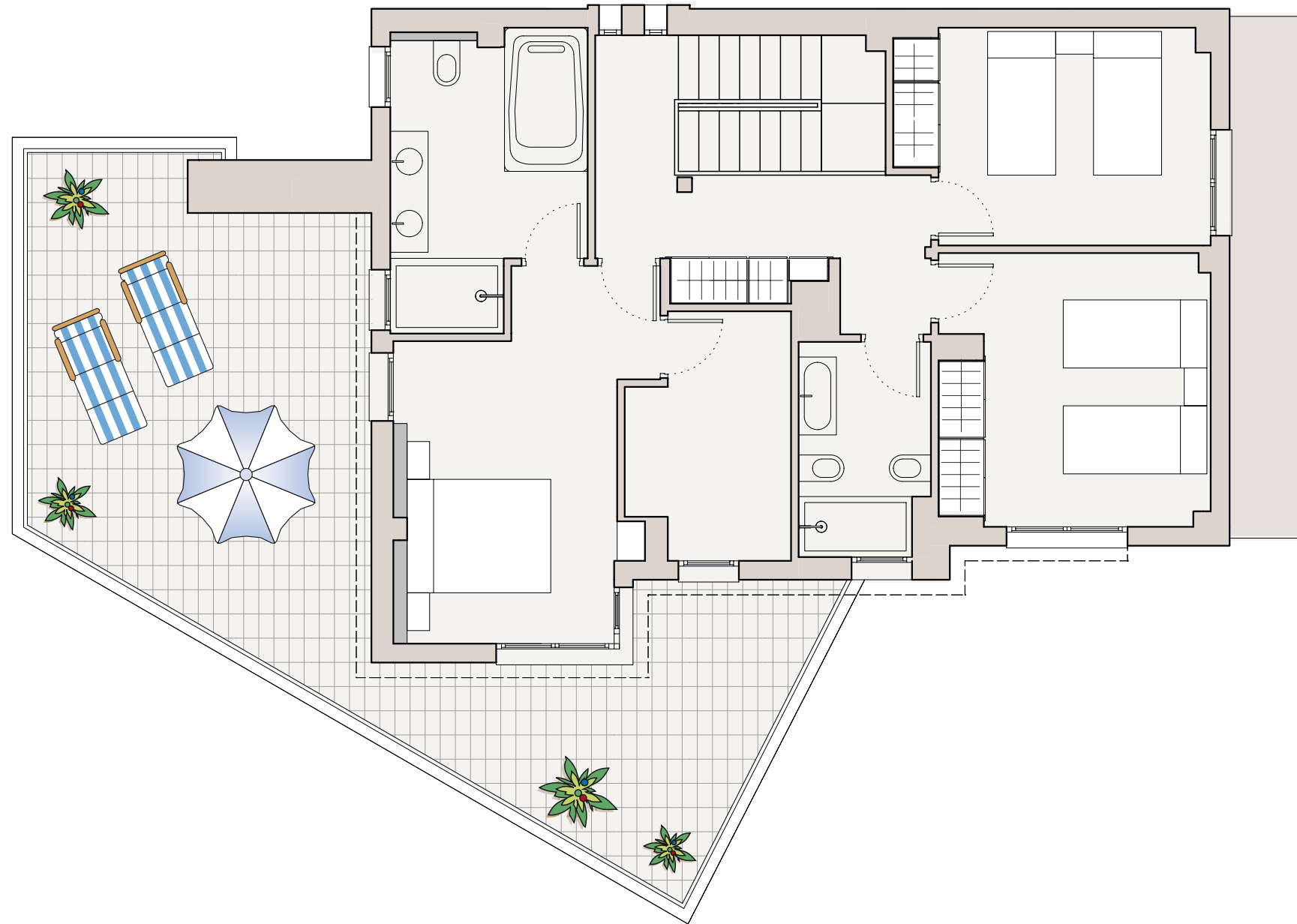
963 270 606
info@mervi.es

"La información y documentación gráfica que aparecen en este plano podrían sufrir modificaciones por necesidades técnicas o jurídicas, derivadas del proceso de redacción del Proyecto de Ejecución y de la construcción de la edificación. Todo el mobiliario es meramente decorativo."

"La restante información contemplada en el R.D. 515/1.989 de 21 de abril, se encuentra en nuestras oficinas para su consulta."

"MERVI GESTION, S.L., inscrita en el Registro Mercantil de Madrid al tomo 9.054, folio 88, sección 8, hoja M-145.662. CIF: B-81.092.876."

"El presente documento es de carácter informativo y no constituye documento contractual."



VIVIENDA B5 - Planta Primera

SUPERFICIES DE VIVIENDA

Sup. Construída	87 m ²
Sup. Útil	67 m ²
Sup. Terraza descubierta	39 m ²

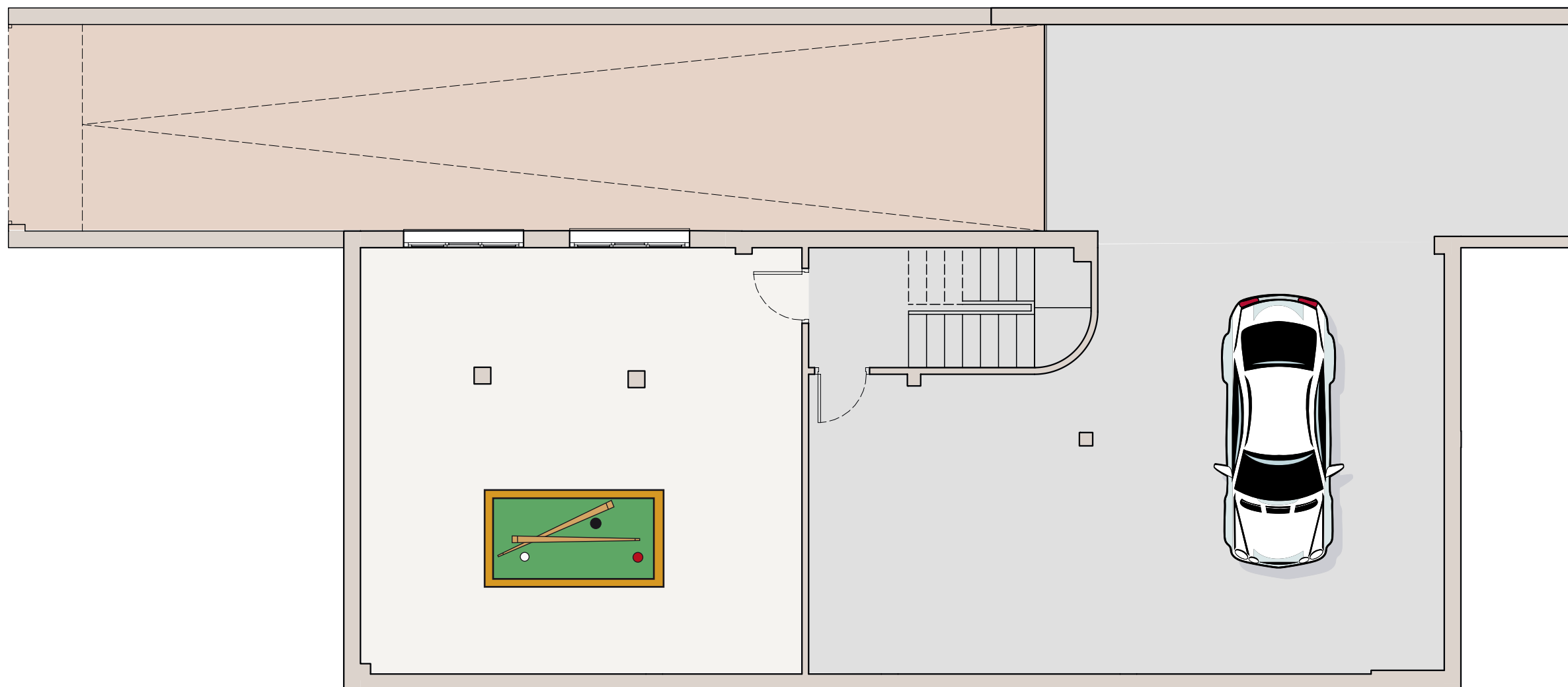
963 270 606
info@mervi.es

"La información y documentación gráfica que aparecen en este plano podrían sufrir modificaciones por necesidades técnicas o jurídicas, derivadas del proceso de redacción del Proyecto de Ejecución y de la construcción de la edificación. Todo el mobiliario es meramente decorativo."

"La restante información contemplada en el R.D. 515/1.989 de 21 de abril, se encuentra en nuestras oficinas para su consulta."

"MERVI GESTION, S.L., inscrita en el Registro Mercantil de Madrid al tomo 9.054, folio 88, sección 8, hoja M-145.662. CIF: B-81.092.876."

"El presente documento es de carácter informativo y no constituye documento contractual."



VIVIENDA B5 - Planta Sótano

SUPERFICIES DE VIVIENDA

Sup. Construída	104 m ²
Sup. Útil	91 m ²

963 270 606
info@mervi.es