

VIVIENDA B4 - Plano parcela

SUPERFICIES DE VIVIENDA

Sup. Parcela	642 m ²
Sup. Construida total	296 m ²
Sup. Útil total	247 m ²

ESCALA GRÁFICA



963 270 606
info@mervi.es

"La información y documentación gráfica que aparecen en este plano podrían sufrir modificaciones por necesidades técnicas o jurídicas, derivadas del proceso de redacción del Proyecto de Ejecución y de la construcción de la edificación. Todo el mobiliario es meramente decorativo."

"La restante información contemplada en el R.D. 515/1.989 de 21 de abril, se encuentra en nuestras oficinas para su consulta."

"MERVI GESTION, S.L., inscrita en el Registro Mercantil de Madrid al tomo 9.054, folio 88, sección 8, hoja M-145.662. CIF: B-81.092.876."

"El presente documento es de carácter informativo y no constituye documento contractual." "Las parcelas se entregan sin ajardinar salvo algunos árboles cuya ubicación podrá variar con respecto a la aquí reflejada."



VIVIENDA B4 - Planta Baja

SUPERFICIES DE VIVIENDA

Sup. Construída	104 m ²
Sup. Útil	89 m ²
Sup. Terraza cubierta	33 m ²

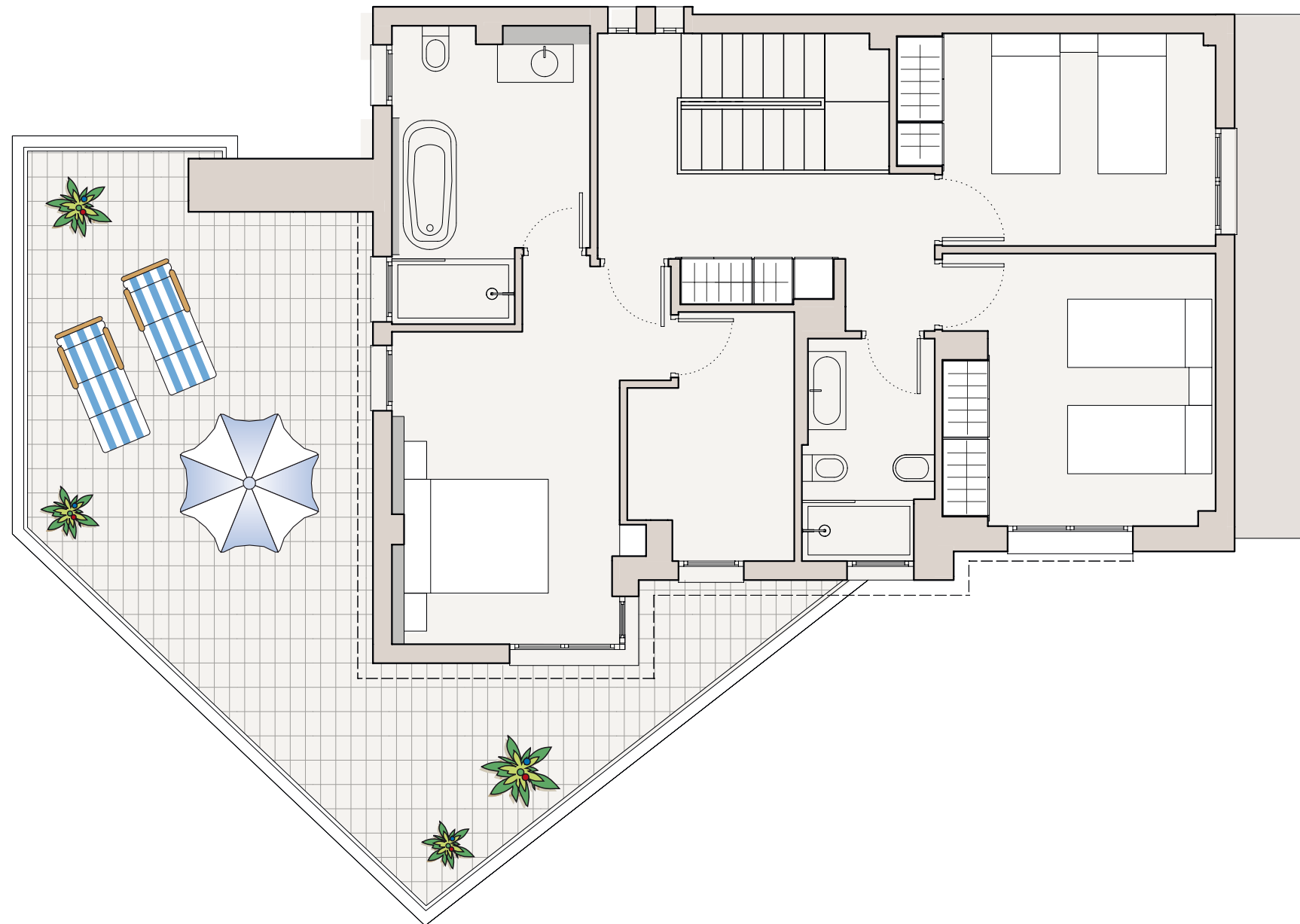
963 270 606
info@mervi.es

"La información y documentación gráfica que aparecen en este plano podrían sufrir modificaciones por necesidades técnicas o jurídicas, derivadas del proceso de redacción del Proyecto de Ejecución y de la construcción de la edificación. Todo el mobiliario es meramente decorativo."

"La restante información contemplada en el R.D. 515/1.989 de 21 de abril, se encuentra en nuestras oficinas para su consulta."

"MERVI GESTION, S.L., inscrita en el Registro Mercantil de Madrid al tomo 9.054, folio 88, sección 8, hoja M-145.662. CIF: B-81.092.876."

"El presente documento es de carácter informativo y no constituye documento contractual."



VIVIENDA B4 - Planta Primera

SUPERFICIES DE VIVIENDA

Sup. Construida	88 m ²
Sup. Útil	67 m ²
Sup. Terraza descubierta	41 m ²

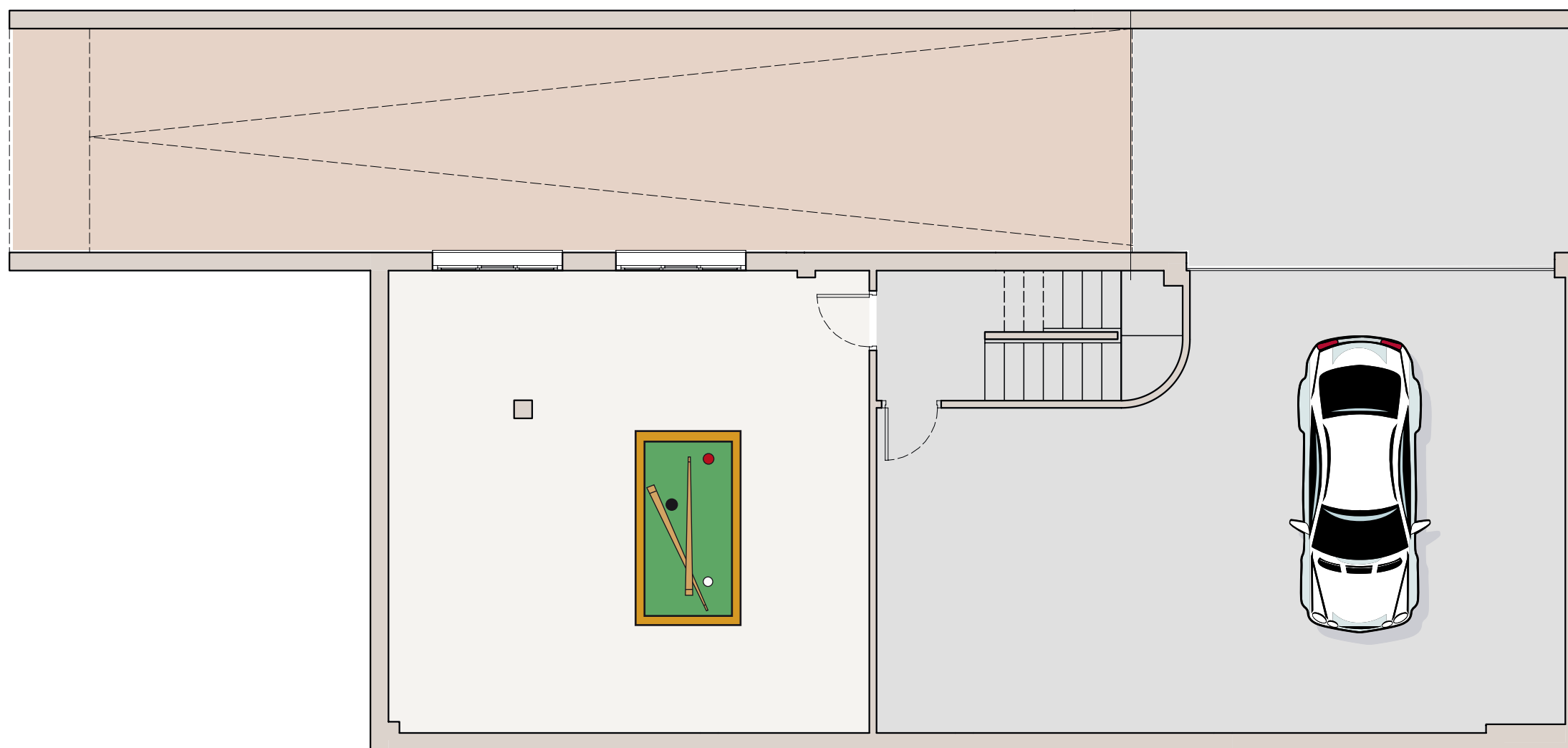
963 270 606
info@mervi.es

"La información y documentación gráfica que aparecen en este plano podrían sufrir modificaciones por necesidades técnicas o jurídicas, derivadas del proceso de redacción del Proyecto de Ejecución y de la construcción de la edificación. Todo el mobiliario es meramente decorativo."

"La restante información contemplada en el R.D. 515/1.989 de 21 de abril, se encuentra en nuestras oficinas para su consulta."

"MERVI GESTION, S.L., inscrita en el Registro Mercantil de Madrid al tomo 9.054, folio 88, sección 8, hoja M-145.662. CIF: B-81.092.876."

"El presente documento es de carácter informativo y no constituye documento contractual."



VIVIENDA B4 - Planta Sótano

SUPERFICIES DE VIVIENDA	
Sup. Construída	104 m ²
Sup. Útil	91 m ²

963 270 606
info@mervi.es